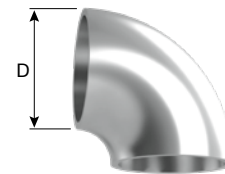


## Отводы 90° норма 2 EN AW-6060 (AlMgSi)

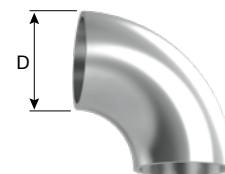
D x S	кг/шт
60 x 3 mm	0,112
60 x 5 mm	0,179
76 x 3 mm	0,173
89 x 3 mm	0,239
90 x 5 mm	0,417
100 x 3 mm	0,340
108 x 4 mm	0,512
110 x 5 mm	0,663
114 x 4 mm	0,570
160 x 5 mm	1,404
EN AW-6060 (AlMgSi)	



## Отводы 90° норма 3 EN AW-6060 (AlMgSi)

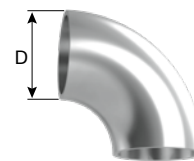
D x S	кг/шт
21 x 3 mm	0,020
25 x 3 mm	0,020
30 x 3 mm	0,039
30 x 5 mm	0,090
35 x 2,5 mm	0,054
35 x 5 mm	0,105
40 x 3 mm	0,080
40 x 5 mm	0,104
42 x 3 mm	0,090
45 x 3 mm	0,086
48 x 4 mm	0,134
50 x 3 mm	0,100
50 x 5 mm	0,166
56 x 3 mm	0,151
60 x 3 mm	0,161
60 x 5 mm	0,260
70 x 5 mm	0,360
71 x 3 mm	0,236
75 x 5 mm	0,410
76 x 3 mm	0,258
80 x 3 mm	0,323
EN AW-6060 (AlMgSi)	

D x S	кг/шт
80 x 5 mm	0,455
84 x 3 mm	0,350
86 x 3 mm	0,420
89 x 3 mm	0,360
90 x 4 mm	0,475
90 x 5 mm	0,607
100 x 3 mm	0,484
100 x 5 mm	0,900
106 x 3 mm	0,550
108 x 3 mm	0,600
108 x 4 mm	0,710
110 x 3 mm	0,580
110 x 5 mm	0,998
114 x 3 mm	0,661
114 x 5 mm	1,064
125 x 5 mm	1,200
133 x 4 mm	1,184
160 x 5 mm	2,093
168,3 x 3,4 mm	2,391
EN AW-6060 (AlMgSi)	



## Отводы - 2

### Отводы 90° норма 3 EN AW-1050A (Al99,5)



D x S	кг/шт
159 x 4,5 mm	2,031
EN AW-1050A (Al99,5)	

### EN AW-5083 (AlMg4,5Mn)

D x S	кг/шт
21,3 x 2,77 mm	0,030
26,7 x 2,87 mm	0,039
33,4 x 3,38 mm	0,055
40 x 3 mm	0,080
42,16 x 4,85 mm	0,450
48,3 x 3,68 mm	0,135
48,3 x 5,08 mm	0,400
50 x 5 mm	0,200
50 x 10 mm	0,650
60 x 10 mm	0,700
60,3 x 3,91 mm	0,243
EN AW-5083 (AlMg4,5Mn)	

D x S	кг/шт
60,3 x 5,54 mm	0,338
73 x 5,16 mm	0,523
73 x 7,01 mm	0,633
80 x 10 mm	2,500
88,9 x 5,49 mm	0,774
88,9 x 7,62 mm	1,069
100 x 10 mm	1,200
114,3 x 6,02 mm	1,480
114,3 x 8,56 mm	1,960
141,3 x 9,53 mm	3,460
168,3 x 10,97 mm	5,300
EN AW-5083 (AlMg4,5Mn)	

### EN AW-5754 (AlMg3)

D x S	кг/шт
50 x 3 mm	0,130
50 x 5 mm	0,200
60 x 3 mm	0,162
60 x 5 mm	0,280
76 x 5 mm	0,436
90 x 5 mm	0,720
110 x 5 mm	1,100
114 x 3 mm	0,895
133 x 4 mm	1,159
EN AW-5754 (AlMg3)	

### Отводы 90° норма 3 с резьбой EN AW-6060 (AlMgSi)



D x S	кг/шт	С односторонней резьбой
60 x 5 mm	0,457	2"
89 x 5 mm	0,926	3"
EN AW-6060 (AlMgSi)		

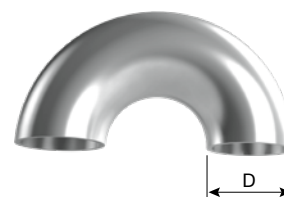
## Отводы - 3

### Отводы 90° норма 3 с двойной резьбой EN AW-6060 (AlMgSi)



D x S	кг/шт	с двухсторонней резьбой
33,7 x 3 mm	0,102	1"
60 x 5 mm	0,458	2"
89 x 5 mm	1,139	3"
114,3 x 6 mm	2,500	4"
EN AW-6060 (AlMgSi)		

### Отводы 180° норма 3 EN AW-6060 (AlMgSi)



D x S	кг/шт
40 x 5 mm	0,280
60 x 3 mm	0,400
60 x 5 mm	0,558
80 x 3 mm	0,693
90 x 5 mm	1,271
EN AW-6060 (AlMgSi)	

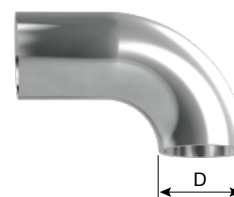
### Отводы с различным радиусом EN AW-6060 (AlMgSi)

D x S	кг/шт	Градус	Радиус
40 x 2 mm	0,045	90°	45 mm
90 x 3 mm	1,028	130°	205 mm
90 x 5 mm	0,480	90°	82,5 mm
100 x 2 mm	0,350	90°	133,5 mm
110 x 3 mm	0,542	90°	142,5 mm
140 x 4 mm	1,217	90°	190 mm
160 x 4 mm	3,070	90°	370 mm
EN AW-6060 (AlMgSi)			

### EN AW-5083 (AlMg4,5Mn)

D x S	кг/шт	Градус	Радиус
70 x 10 mm	0,735	90°	92 mm
90 x 10 mm	1,220	90°	114,5 mm
EN AW-5083 (AlMg4,5Mn)			

### Отвод 90° с удлиненными концами EN AW-5083 (AlMg4,5Mn)

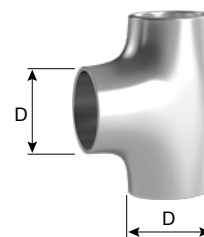


D x S	кг/шт	Норма	Удлинение концов
168,3 x 10,97 mm	8,200	3	1 x 200 mm
EN AW-5083 (AlMg4,5Mn)			

## Тройники

### EN AW-6060 (AlMgSi)

D / D x S	кг/шт
60 / 60 x 3 mm	0,315
60 / 60 x 5 mm	0,510
76 / 76 x 3 mm	0,587
89 / 89 x 4 mm	0,971
100 / 100 x 3 mm	1,121
108 / 108 x 4 mm	1,264
114 / 114 x 5 mm	1,600
133 / 133 x 4 / 3 mm	1,564
EN AW-6060 (AlMgSi)	



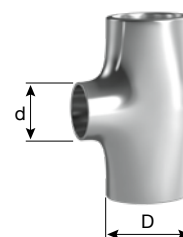
### EN AW-5083 (AlMg4,5Mn)

D / D x S	кг/шт
33,4 / 33,4 x 3,38 mm	0,100
60,3 / 60,3 x 3,9 mm	0,510
88,9 / 88,9 x 5,49 mm	1,400
114,3 / 114,3 x 6,02 mm	2,360
EN AW-5083 (AlMg4,5Mn)	

## Тройники редуцированные

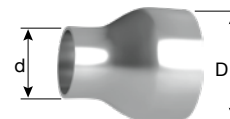
### EN AW-5083 (AlMg4,5Mn)

D / d x S / s	кг/шт
33,4 / 21,3 x 3,38 / 2,77 mm	0,100
60,3 / 26,7 x 3,91 / 2,87 mm	0,400
60,3 / 33,4 x 3,91 / 3,38 mm	0,370
114,3 / 48,3 x 6,02 / 3,68 mm	1,630
114,3 / 60,3 x 6,02 / 3,91 mm	1,610
EN AW-5083 (AlMg4,5Mn)	



## Муфты переходные - 5

### Муфты переходные концентрические EN AW-6060 (AlMgSi)



D / d x S	кг/шт
60,3 / 42,4 x 5 mm	0,176
76 / 42 x 3 mm	0,161
89 / 60 x 3 mm	0,182
89 / 76 x 3 mm	0,183
90 / 60 x 5 mm	0,322
106 / 86 x 3 mm	0,264
108 / 60 x 5 mm	0,437
108 / 76 x 4 mm	0,334
108 / 89 x 3 mm	0,245
108 / 89 x 4 mm	0,337
108 / 89 x 5 mm	0,438
114,3 / 89 x 3 mm	0,274
133 / 108 x 4 mm	0,652
159 / 108 x 5 mm	0,885
EN AW-6060 (AlMgSi)	

### EN AW-5083 (AlMg4,5Mn)

D / d x S / s	кг/шт
33,4 / 21,3 x 3,38 / 2,77 mm	0,039
33,4 / 26,7 x 3,38 / 2,87 mm	0,040
60,3 / 33,4 x 3,91 / 3,38 mm	0,138
60,3 / 42,2 x 3,91 / 3,56 mm	0,138
60,3 / 48,3 x 3,91 / 3,68 mm	0,138
88,9 / 60,3 x 5,49 / 3,91 mm	0,373
88,9 / 60,3 x 7,62 / 5,54 mm	0,419
114,3 / 60,3 x 6,02 / 3,91 mm	0,508
114,3 / 73,03 x 6,02 / 5,16 mm	0,350
114,3 / 88,9 x 6,02 / 5,49 mm	0,526
114,3 / 88,9 x 8,56 / 7,62 mm	0,712
EN AW-5083 (AlMg4,5Mn)	

### EN AW-5754 (AlMg3)

D / d x S	кг/шт
60 / 33,7 x 3 mm	0,100
EN AW-5754 (AlMg3)	

### EN AW-6082 (AlSi1MgMn)

D / d x S	кг/шт
88,9 / 73,03 x 3,05 mm	0,180
EN AW-6082 (AlSi1MgMn)	

## Муфты переходные - 6

### Муфты переходные эксцентрические EN AW-6060 (AlMgSi)



D / d x S	кг/шт
76 / 56 x 3 mm	0,164
89 / 60 x 5 mm	0,323
89 / 76 x 3 mm	0,183
108 / 89 x 4 mm	0,341
108 / 89 x 5 mm	0,500
133 / 108 x 3 mm	0,413
133 / 108 x 4 mm	0,547
159 / 108 x 4 mm	0,881
EN AW-6060 (AlMgSi)	

### EN AW-5083 (AlMg4,5Mn)

D / d x S / s	кг/шт
33,4 / 21,3 x 3,38 / 2,77 mm	0,039
33,4 / 26,7 x 3,38 / 2,87 mm	0,040
60,3 / 33,4 x 3,91 / 3,38 mm	0,137
60,3 / 42,2 x 3,91 / 3,56 mm	0,137
60,3 / 48,3 x 3,91 / 3,68 mm	0,139
88,9 / 60,3 x 5,49 / 3,91 mm	0,373
88,9 / 60,3 x 7,62 / 5,54 mm	0,425
114,3 / 60,3 x 6,02 / 3,91 mm	0,553
114,3 / 73,03 x 6,02 / 5,16 mm	0,449
114,3 / 88,9 x 6,02 / 5,49 mm	0,673
114,3 / 88,9 x 8,56 / 7,62 mm	0,720
EN AW-5083 (AlMg4,5Mn)	

### Крестовина редуцированная 4" EN AW-6060 (AlMgSi)

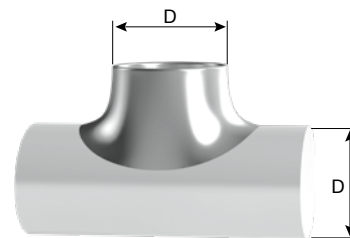


Размер	кг/шт
114,3 / 114,3 x 60,3 / 76,1 x 6 mm	1,996
EN AW-6060 (AlMgSi)	

## Штуцеры - 7

### Седла алюминий EN AW-6060 (AlMgSi)

D x S	кг/шт
76 x 3 mm	0,236
89 x 4 mm	0,302
108 x 4 mm	0,500
EN AW-6060 (AlMgSi)	

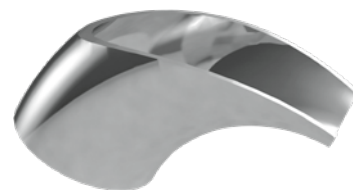


### EN AW-5754 (AlMg3)

D x S	кг/шт
60 x 5 mm	0,138
133 x 4 mm	0,604
EN AW-5754 (AlMg3)	

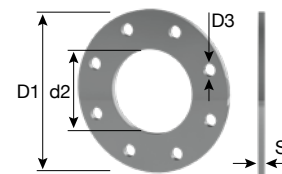
### Штуцер EN AW-6060 (AlMgSi)

D x S	кг/шт
108 x 4 mm	0,471
EN AW-6060 (AlMgSi)	



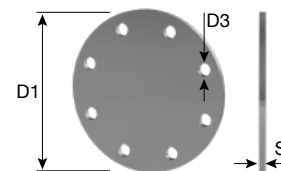
**Свободные фланцы**  
DIN 2642, G-AISi12

DN	D1	d2 (metr.)	d2 (ISO)	D3	S
20	105 mm	28 mm		4 x 14 mm	14 mm
40	150 mm		54 mm	4 x 18 mm	16 mm
50	165 mm		65 mm	4 x 18 mm	18 mm
65	185 mm	73 mm		4 x 18 mm	18 mm
65	185 mm		81 mm	4 x 18 mm	18 mm
80	200 mm	90 mm		8 x 18 mm	20 mm
80	200 mm		94 mm	8 x 18 mm	20 mm
100	220 mm	111 mm		8 x 18 mm	18 mm
100	220 mm		119 mm	8 x 18 mm	18 mm
125	250 mm	136 mm		8 x 18 mm	22 mm
125	250 mm		144 mm	8 x 18 mm	22 mm
150	285 mm	161 mm		8 x 22 mm	22 mm
150	285 mm		173 mm	8 x 22 mm	22 mm
200	340 mm	212 mm		8 x 22 mm	29 mm
200	340 mm		225 mm	8 x 22 mm	29 mm
250	395 mm	264 mm		12 x 22 mm	26 mm
250	395 mm		279 mm	12 x 22 mm	26 mm
300	445 mm	315 mm		12 x 22 mm	26 mm
300	445 mm		329 mm	12 x 22 mm	26 mm
350	505 mm	365 mm		22 x 16 mm	26 mm
G-AISi12					



**Заглушки**  
DIN 2527, G-AISi12

DN	D1	D3	S
25	100 mm	4 x 11 mm	14 mm
32	120 mm	4 x 14 mm	14 mm
40	130 mm	4 x 14 mm	14 mm
65	160 mm	4 x 14 mm	14 mm
80	190 mm	8 x 18 mm	16 mm
100	210 mm	8 x 18 mm	16 mm
125	240 mm	8 x 18 mm	18 mm
150	265 mm	8 x 18 mm	18 mm
200	320 mm	8 x 18 mm	20 mm
250	375 mm	12 x 18 mm	22 mm
G-AISi12			





## Фланцы - 9

### Гладкие фланцы / Сварные фланцы DIN 2576 (EN 1092-1), EN AW-5083 (AlMg4,5Mn)



DN	PN	Для трубы наружного диаметра
25	10	33,7 mm
32	10	42,4 mm
40	10	48,3 mm
50	10	60,3 mm
65	10	76,1 mm
80	10	88,9 mm
100	10	114,3 mm
125	10	133 mm
150	10	168 mm
200	10	219,1 mm

EN AW-5083 (AlMg4,5Mn)

### Заглушки для автоцистерны DIN 28459, EN AW-5754 (AlMg3)



TW	NW
1	80
3	100

EN AW-5754 (AlMg3)

### Фланцы для автоцистерны DIN 28460, EN AW-5754 (AlMg3)



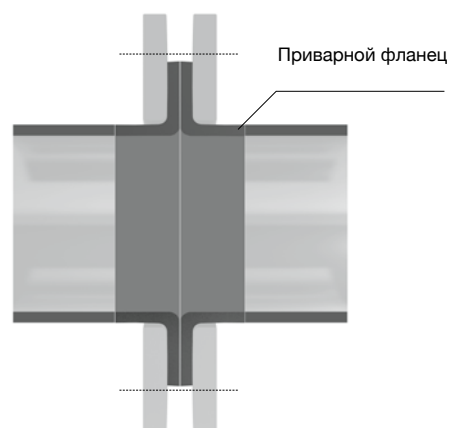
TW	NW
1	50
1	65
1	80
3	100
3	125

EN AW-5754 (AlMg3)

## Приварные фланцы

DIN 2642, EN AW-5754 (AlMg3) + EN AW-5083 (AlMg4,5Mn) + EN AW-1050A (Al99,5)

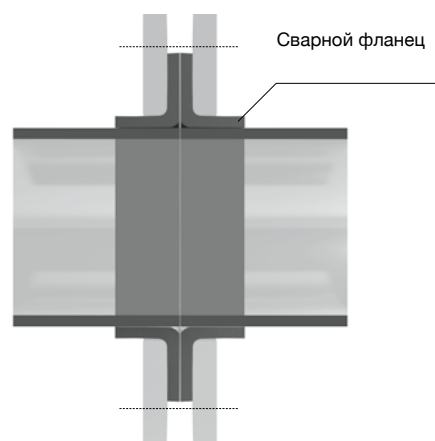
DN	Для трубы наружного диам.	Сплав
32	38 x 3 mm	EN AW-5754 (AlMg3)
40	46 x 3 mm	EN AW-5754 (AlMg3)
50	56 x 3 mm	EN AW-5754 (AlMg3)
50	60 x 3 mm	EN AW-5754 (AlMg3)
50	60 x 5 mm	EN AW-5754 (AlMg3)
65	76,1 x 3 mm	EN AW-5754 (AlMg3)
80	86 x 3 mm	EN AW-5754 (AlMg3)
80	90 x 5 mm	EN AW-5754 (AlMg3)
100	106 x 3 mm	EN AW-5754 (AlMg3)
100	114 x 3 mm	EN AW-5754 (AlMg3)
125	131 x 3 mm	EN AW-5754 (AlMg3)
	139,7 x 3 mm	EN AW-5083 (AlMg4,5Mn)
150	156 x 3 mm	EN AW-5754 (AlMg3)
150	160 x 5 mm	EN AW-5754 (AlMg3)
150	168 x 4 mm	EN AW-5754 (AlMg3)
200	206 x 3 mm	EN AW-5754 (AlMg3)
200	208 x 4 mm	EN AW-1050A (Al99,5)
200	208 x 4 mm	EN AW-5754 (AlMg3)
200	219 x 4 mm	EN AW-5754 (AlMg3)
250	258 x 4 mm	EN AW-5754 (AlMg3)
300	306 x 3 mm	EN AW-5754 (AlMg3)
300	308 x 4 mm	EN AW-5754 (AlMg3)



## Сварной фланец

DIN 2642, EN AW-5754 (AlMg3)

DN	Для трубы наружного диаметра
250	273 x 3 mm
	EN AW-5754 (AlMg3)

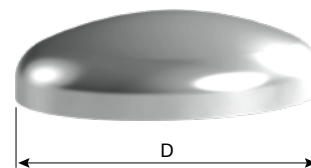


## Сферические заглушки - 11

### Сферические заглушки

EN AW-5754 (AlMg3)

D x S	кг/шт	DIN
88,9 x 3 mm	0,096	DIN 28011
108 x 4 mm	0,154	DIN 28011
400 x 4,6 mm	2,069	DIN 28011
EN AW-5754 (AlMg3)		

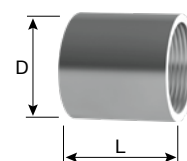


## Резьба - 12

### Муфты

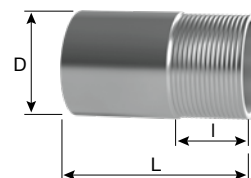
EN AW-6060 T66 (AlMgSi)

d	L	D	кг/шт
1/8"	20 mm	15 mm	0,006
1/4"	25 mm	20 mm	0,013
1/4" extra	25 mm	25 mm	0,025
3/8"	30 mm	25 mm	0,032
3/8" extra	25 mm	30 mm	0,034
1/2"	35 mm	28 mm	0,028
1/2" extra	35 mm	35 mm	0,061
1/2"	45 mm	28 mm	0,036
1/2"	50 mm	28 mm	0,040
3/4"	40 mm	35 mm	0,054
3/4" extra	30 mm	45 mm	0,086
1"	45 mm	40 mm	0,054
1" extra	35 mm	50 mm	0,110
1 1/4"	50 mm	48 mm	0,068
1 1/4"	30 mm	50 mm	0,048
1 1/4" extra	50 mm	60 mm	0,204
1 1/2"	55 mm	55 mm	0,099
2"	60 mm	70 mm	0,189
2 1/2"	70 mm	90 mm	0,389
3"	75 mm	100 mm	0,390
4"	90 mm	130 mm	0,813
EN AW-6060 T66 (AlMgSi)			



EN AW-5754 (AlMg3)

d	L	D	кг/шт
1 1/2"	60 mm	55 mm	0,322
EN AW-5754 (AlMg3)			



## Ниппели

### EN AW-6060 T66 (AlMgSi)

D	L	I	кг/шт
1/4"	50 mm	20 mm	0,012
3/8"	50 mm	20 mm	0,020
1/2"	50 mm	20 mm	0,020
3/4"	50 mm	20 mm	0,041
1"	60 mm	25 mm	0,061
1 1/4"	65 mm	25 mm	0,091
1 1/2"	45 mm	25 mm	0,056
1 1/2"	75 mm	30 mm	0,099
1 1/2"	100 mm	30 mm	0,135
2"	45 mm	25 mm	0,089
2"	60 mm	25 mm	0,121
2"	75 mm	30 mm	0,155
2"	150 mm	30 mm	0,329
2"	190 mm	30 mm	0,418
2 1/2"	45 mm	25 mm	0,116
EN AW-6060 T66 (AlMgSi)			

D	L	I	кг/шт
2 1/2"	60 mm	25 mm	0,180
2 1/2"	90 mm	30 mm	0,270
2 1/2"	90 mm	35 mm	0,270
2 1/2"	150 mm	35 mm	0,440
3"	45 mm	25 mm	0,118
3" extra	50 mm	25 mm	0,279
3"	60 mm	25 mm	0,168
3"	100 mm	35 mm	0,303
3"	180 mm	35 mm	0,591
4"	45 mm	25 mm	0,194
4" extra	50 mm	25 mm	0,700
4"	60 mm	25 mm	0,276
4"	100 mm	30 mm	0,489
4"	100 mm	45 mm	0,450
EN AW-6060 T66 (AlMgSi)			

### EN AW-5754 (AlMg3)

D	L	I	кг/шт
2"	60 mm	25 mm	0,123
EN AW-5754 (AlMg3)			

### EN AW-6005 T6 (AlSiMg)

D	L	I	кг/шт
6"	150 mm	35 mm	1,796
EN AW-6005 (AlSiMg)			

## Двойные ниппели

### EN AW-6060 (AlMgSi)

D	L	I	кг/шт
1 1/2"	100 mm	2 x 25 mm	0,287
2"	80 mm	2 x 25 mm	0,159
2"	160 mm	2 x 30 mm	0,339
3"	80 mm	2 x 25 mm	0,205
4"	100 mm	2 x 25 mm	0,457
4"	520 mm	2 x 30 mm	2,820
EN AW-6060 (AlMgSi)			

